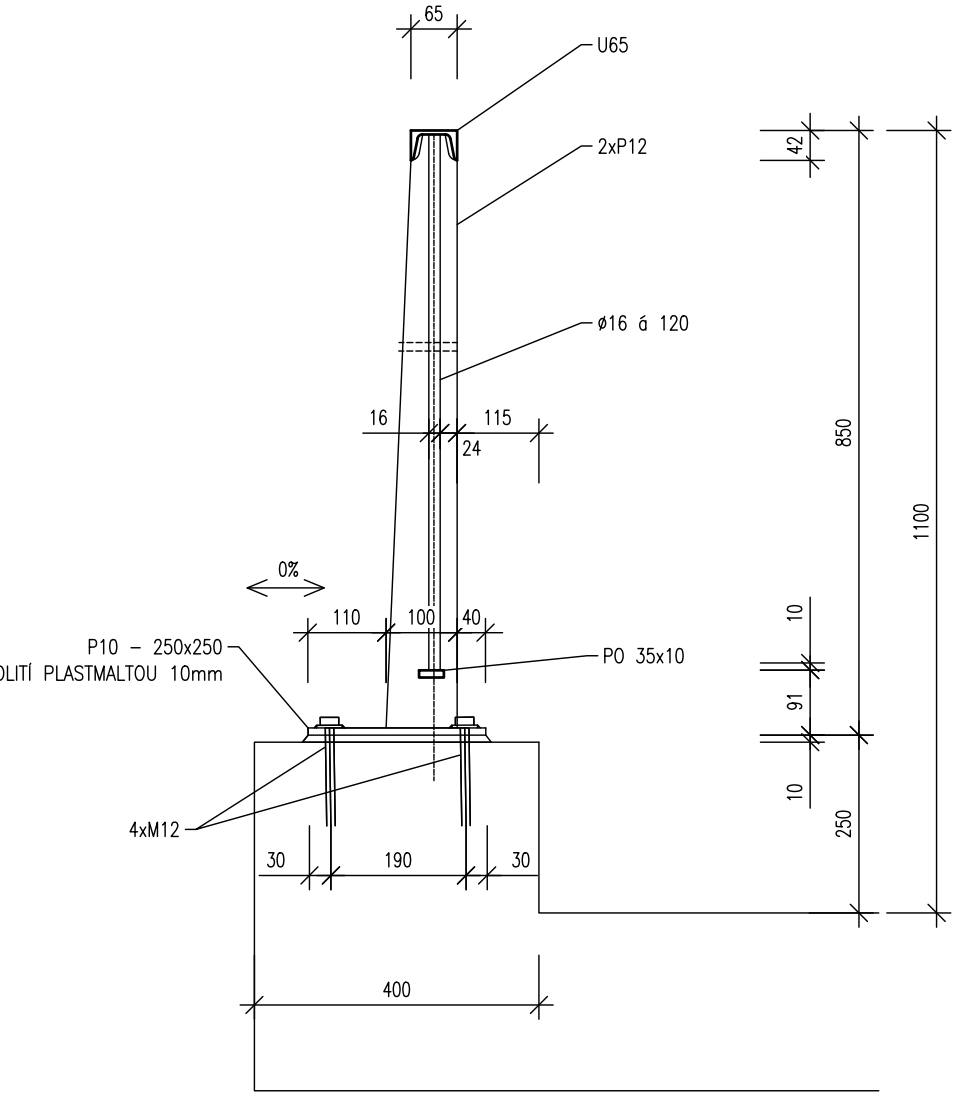
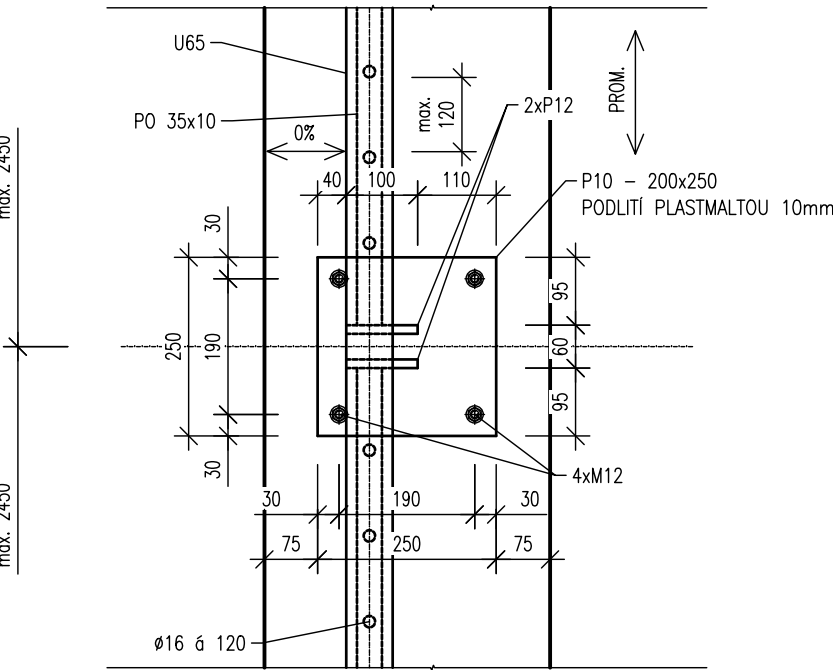


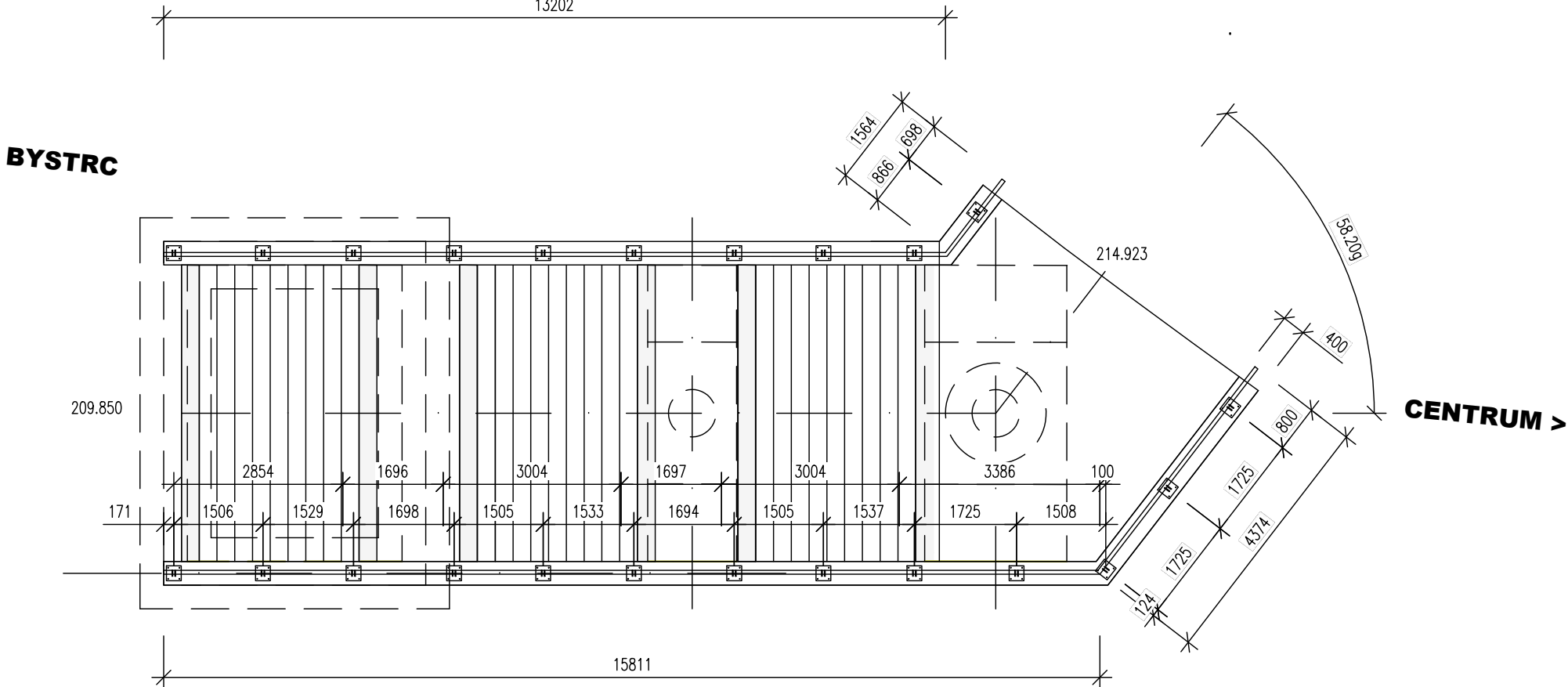
ZÁBRADLÍ
PŘÍČNÝ ŘEZ M 1:10



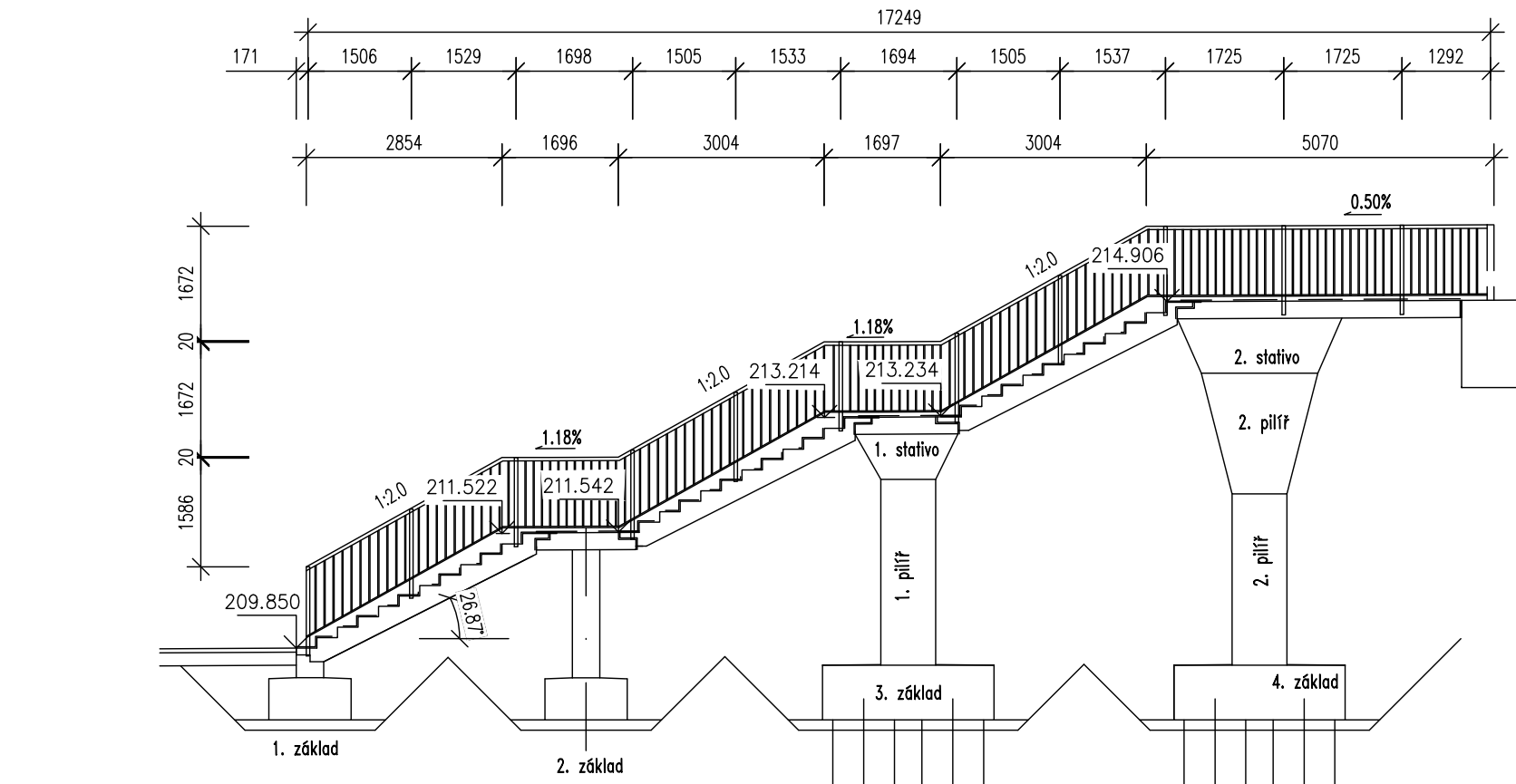
PŮDORYS M 1:10



PŮDORYS M 1:100



POHLED NA ZÁBRADLÍ M 1:100



OCEL

S235 JRH (JR) POŽADAVKY NA MATERIÁL NENOSNÉ KONSTRUKCE JSOU DLE ČSN EN 10 210 – část 1,2 S DOKUMENTY
TŘÍDA PROVEDENÍ XC2 KONTROLY 2.1 DLE ČSN EN 10 204.

OCHRANA PROTI KOROZI

OCHRANA PROTI KOROZI NAVRŽENA DLE TKP, KAPITOLA 19, TO JE KOMBINOVANÝ POVLAK PRO PROSTŘEDÍ C4 – ŽÁROVÉ ZINKOVÁNÍ ČI NÁTĚR S VYSOKÝM OBSAHEM ZINKU TL. 70 MIKRONŮ + TŘÍVRSTVÝ NÁTĚR DLOUHODOBÉ ŽIVOTNOSTI, CELKEM TEDY 280 MIKRONŮ (NOMINÁLNÍ TL.) A 224 MIKRONŮ (MINIMÁLNÍ TL.), VRCHNÍ NÁTĚR V ODSŤINU RAL 7016 (TZV. ANTRACITOVÁ ŠEDÁ).

- POŽADAVEK NA ŽIVOTNOST POVRCHOVÉ OCHRANY VV – VELMI VYSOKÁ, POŽADOVANÁ MINIMÁLNÍ TRVANLIVOST 15 LET, ODOLNOST PROTI MECHANICKÉMU POŠKOZENÍ, ODOLNOST VE STYKU S CHEMIKÁLIEMI, ODOLNOST PROTI UV ZÁŘENÍ.
- NÁTĚR SE PROVEDE NA OČIŠTĚNOU KONSTRUKCI /MOŘENÍ V KYSELINĚ/. U KONSTRUKCE PŘED NANESENÍM PKO BUDOU ODSTRANĚNY OKUJE A REZ.

ŽÁROVÉ ZINKOVÁNÍ 70µm
TŘÍVRSTVÝ NÁTĚR 2x VRSTVA NA BÁZI EPOXIDU 2x75 µm
1x VRSTVA AN BÁZI POLYURETANU 60 µm
CELKEM 280 µm

KOTEVNÍ ŠROUBY ZÁBRADLÍ VČETNĚ MATIC A PODLOŽEK BUDOU Z NEREZOVÉ OCELI VHODNÉ DO PROSTŘEDÍ S CHLORIDY (A4, RESP. A5 DLE ČSN EN ISO 3506).
MATICE A KOTEVNÍ ŠROUBY PATNÍCH PLECHŮ ZÁBRADLÍ SLOUPKŮ BUDOU OPATŘENY PLASTOVOU NEBO NEBO GUMOVOU KRYTKOU.

POZNÁMKY

- 1/ VŠECHNY NEOZNAČENÉ SVARY PROVÉST JAKO KOUTOVÉ O ÚČINNÉM ROZMĚRU a=3 mm.
- 2/ VŠECHNY OSTRÉ HRANY UPRAVIT NA POLOMĚR R=2 mm.
- 3/ ZÁBRADLÍ VŽDY PROVÉST SE SVISLÝMI SLOUPKY A VÝPLNÍ, MADLA A KOTEVNÍ DESKY PROVÉST VE SPÁDU, ODPOVÍDAJÍCÍMU PODÉLNÉMU A PŘÍČNÉMU SKLONU ŘÍMS.
- 4/ OTVORY (POLOHA A VELIKOST OTVORU) PRO ODVZDUŠNĚNÍ PRO ŽÁROVÉ ZINKOVÁNÍ BUDOU PROVEDENY PO DOHODĚ S TECHNOLOGEM ZINKOVNY.
- 5/ NA ZÁBRADLÍ BUDE PŘED VÝROBU ZPRACOVÁNA A ODSOUHLASENA VÝROBNĚ-TECHNICKÁ DOKUMENTACE
- 6/ PATKY ZÁBRADLÍ MOŽNO PODLÍT MALTOU NAPŘ. GROUTEX
- 7/ ZÁBRADLÍ MOŽNO KOTVIT CHEMICKÝMI KOTVAMI

PDPS

D.1.2 1. STAVBA

INVESTOR:

B | R | N | O |

STATUTÁRNÍ MĚSTO BRNO

Dominikánské náměstí 1, 601 67 Brno

A B R N O

BR

BRNĚNSKÉ KOMUNIKACE, a.s.

Renesánská třída 787/1a, 639 00 Brno

TE

TEPLÁRNY BRNO, a.s.

Okružní 25, 638 00 Brno-Lesná

KOORDINÁTOR PROJEKTU A PROJEKTANT:

PK OSSENDORF s.r.o.

Tomešova 1, 602 00 Brno

HLAVNÍ INŽENÝR PROJEKTU

ING. VLASTISLAV NOVÁK Ph.D.

PROJEKTOVÁ KANCELÁŘ

OSSENDORF

BRNO

ČÍSLO SMLOUVY

5500 – 21000231

HLAVNÍ PROJEKTANT:

PK OSSENDORF s.r.o.

Tomešova 1, 602 00 Brno

HLAVNÍ INŽENÝR PROJEKTU

ING. VLASTISLAV NOVÁK Ph.D.

PROJEKTOVÁ KANCELÁŘ

OSSENDORF

BRNO

ČÍSLO SMLOUVY

5500 – 21000231

SO 205 SCHODY U MOSTU

ZODP. PROJEKTANT	ING. KVĚTOSLAV RUŠAR			
VYPRACOVAL	ING. TOMÁŠ KNOBLOCH			
KONTROLOVAL	ING. JAROMÍR RUŠAR			
KRAJ: JIHO-MORAVSKÝ	KÚ: PÍŠÁRKY [610208]	DATUM	11/2021	
AKCE: STAVBA		FORMÁT	4 A4	
C. VOZOVNA PÍŠÁRKY, ETAPA III. VRATNÁ TRAMVAJOVÁ SMYČKA, SOUVISEJÍCÍ STAVBY KOMUNIKACÍ, PLOCH A ZAŘÍZENÍ SLOUŽÍCÍCH K OBSLUZE BUDOUCÍHO MULTIFUNKČNÍHO SPORTOVNÍHO A KULTURNÍHO PAVILONU D DOKUMENTACE OBJEKTŮ - D.1.2 MOSTNÍ OBJEKTY A ZDI		STUPEŇ PD	PDPS	
		ČÍSLO ZAKÁZKY	2020 089.4 2020 089.5	
		MĚŘÍTKO	1:10, 1:100	
STAVEBNÍ OBJEKT		ČÍSLO PARÉ	ČÍSLO PD/PŘÍLOHY j	
ZÁBRADLÍ				